

LA CHAUFFERIE DE *la Ferme Nos Pilifs*

PRÉSENTATION DU PROJET :

Tout est parti d'un constat : La Ferme Nos Pilifs génère chaque année plusieurs tonnes de déchets de bois bruxellois à travers son activité d'entretien d'espaces verts et d'élagage.

En partenariat avec la coopérative Coopeos, une piste est alors étudiée pour valoriser ces déchets au mieux : Pourquoi ne pas chauffer les bâtiments de la Ferme avec cette ressource et proposer à d'autres bâtiments à proximité d'en faire autant ?

L'idée d'explorer les différentes filières de revalorisation de ces déchets séduit la Région de Bruxelles-Capitale et le projet « Branche » reçoit un financement dans le cadre de l'appel à projets « be circular – be brussels ».

La production de chaleur est l'un des volets du projet « Branche ».

PRÉSENTATION DES PARTENAIRES

Ce projet est le fruit d'une collaboration entre la Ferme Nos Pilifs et Coopeos.

- **La Ferme Nos Pilifs** est une ETA, entreprise de travail adapté et une asbl, association sans but lucratif. Elle a pour mission de procurer des emplois valorisants, utiles et rémunérateurs pour des travailleurs en situation de handicap. Cette mission est portée par des valeurs fortes qui sont déclinées dans une logique de développement durable.

> www.fermenospilifs.be

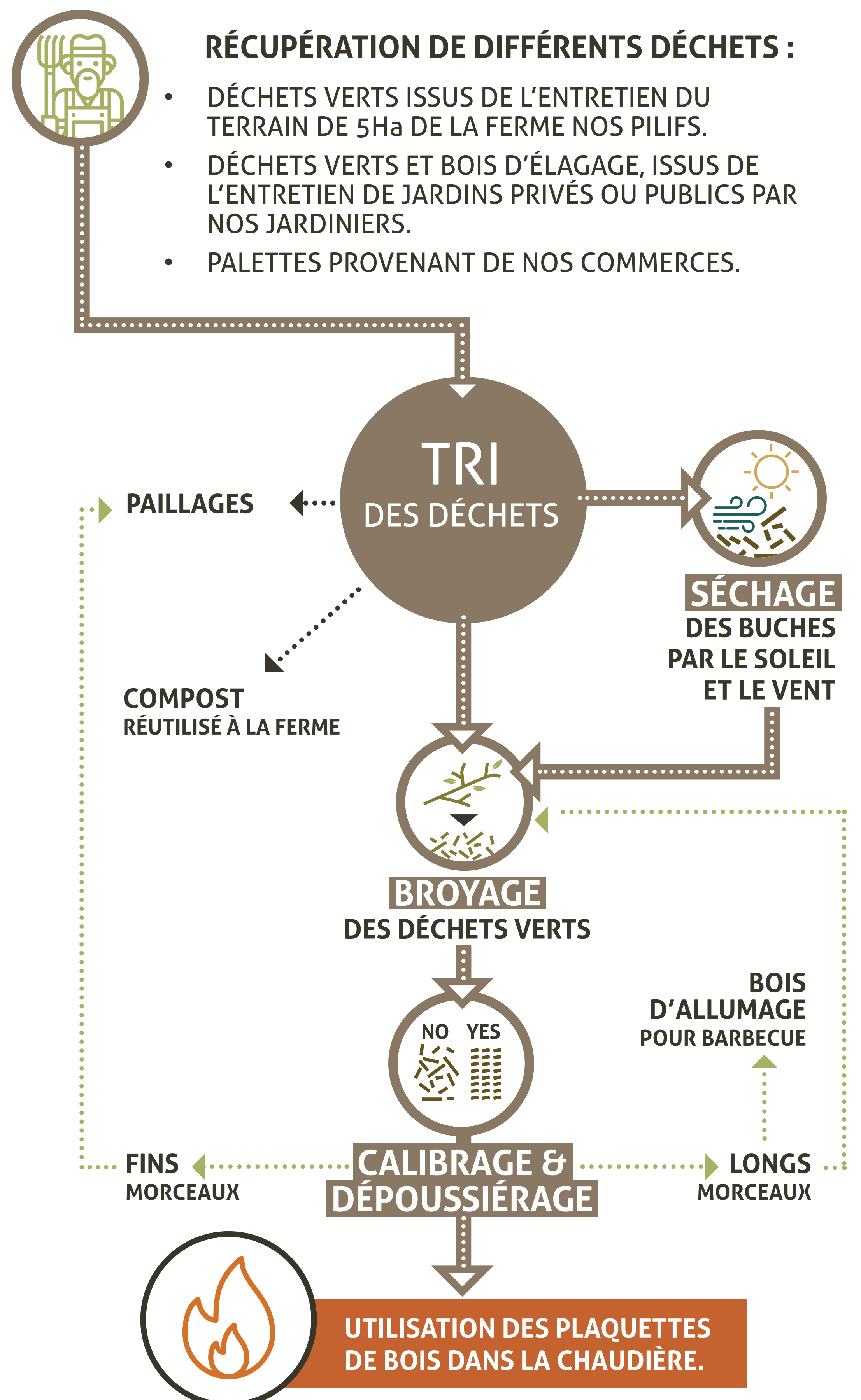
- **Coopeos** est une coopérative citoyenne qui valorise des déchets de bois pour chauffer des bâtiments. À travers ses missions, Coopeos souhaite ainsi répondre à 3 défis sociétaux: (1) l'énergie et le CO₂; (2) les déchets; (3) les modèles d'entreprise. Sa vision? Démontrer qu'un autre modèle d'entreprises est possible et ainsi être un levier de changement vers une société plus durable, participative et équitable.

> www.coopeos.be

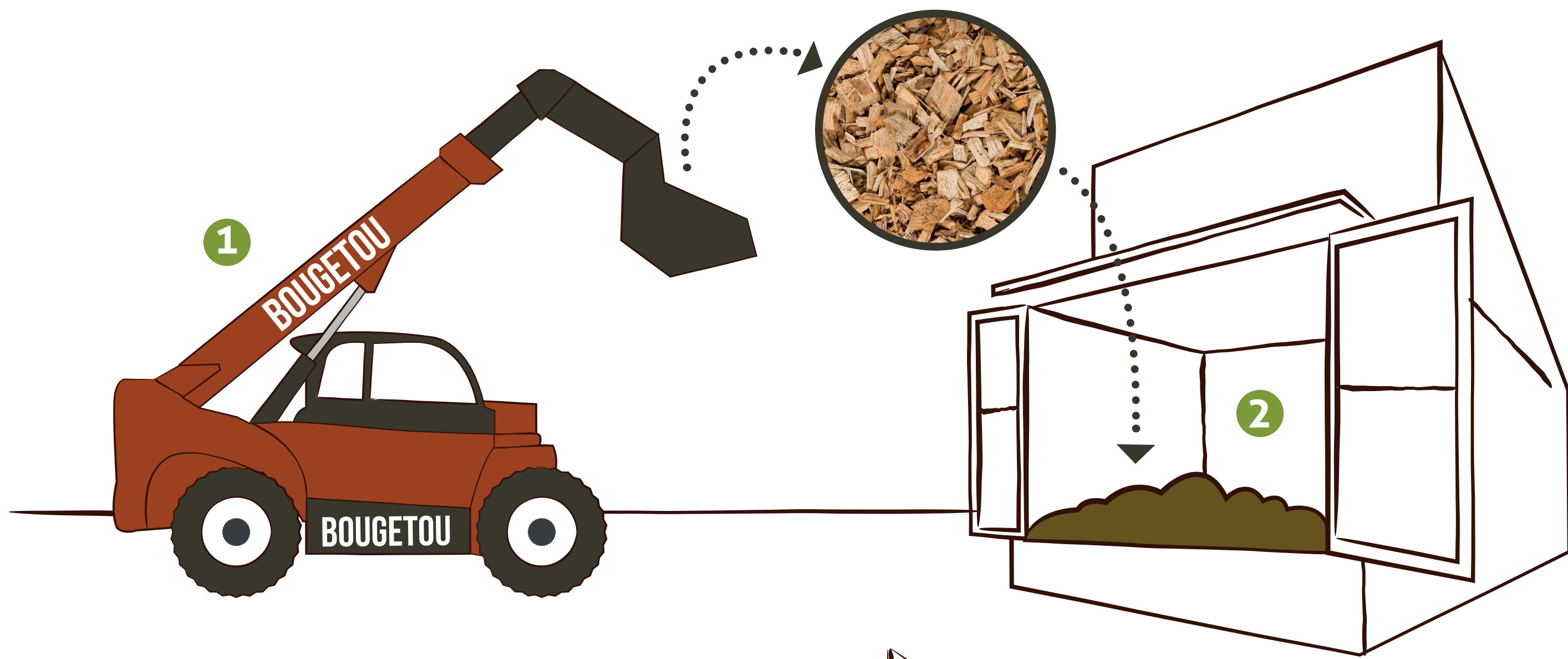
OBJECTIFS DU VOLET « ÉNERGIE » DU PROJET :

- Réduction des émissions de CO₂ de 80 tonnes par an (= émissions annuelles de 40 habitants)
- Valorisation d'un déchet (économie circulaire)
- Développement d'une nouvelle activité pour la Ferme Nos Pilifs > création d'emplois
- Faire de la chaufferie un outil de sensibilisation au développement durable
- Réduction des dépendances aux énergies fossiles et grands groupes pétroliers. Un gain en résilience de la Ferme.

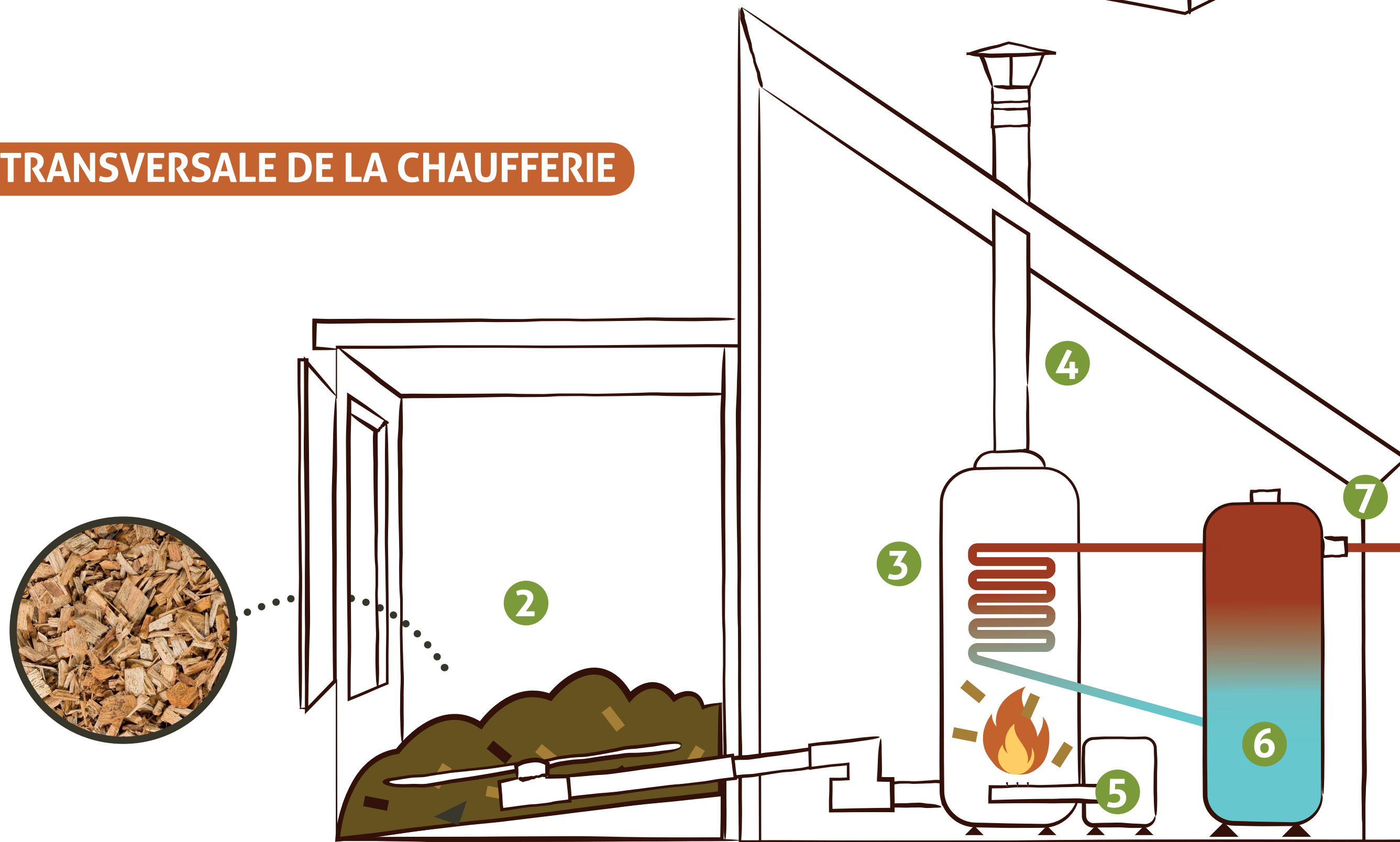
TRANSFORMATION DES DÉCHETS



MODE D'EMPLOI DE LA CHAUDIÈRE BOIS



VUE TRANSVERSALE DE LA CHAUFFERIE



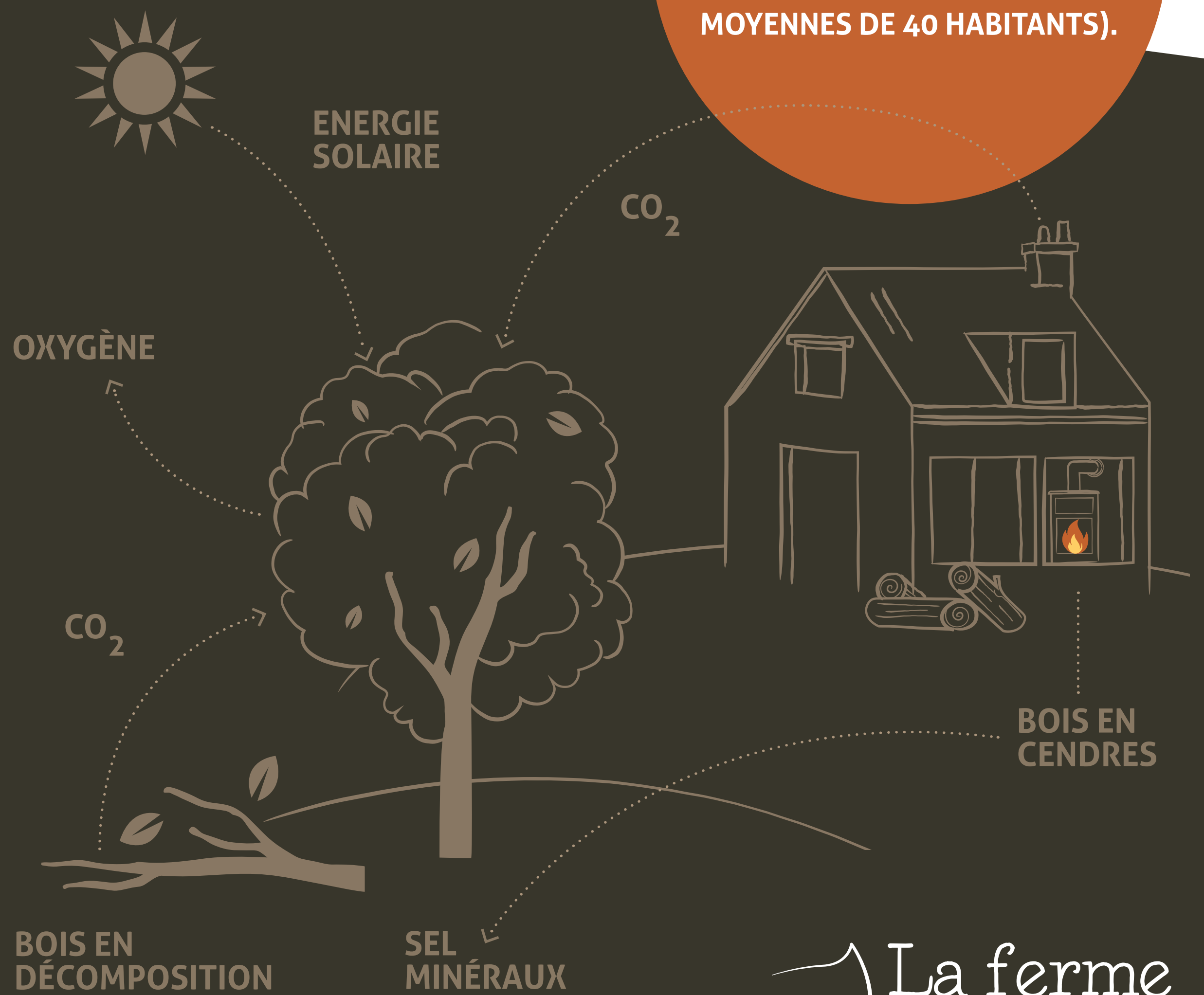
LÉGENDE:

- 1 Chariot télescopique
- 2 Silo de stockage pour les plaquettes de bois
- 3 Chaudière à plaquettes de bois
- 4 Cheminée
- 5 Récupération des cendres
- 6 Ballon de stockage d'eau chaude
- 7 Départ vers chauffage des bâtiments (y compris les serres chaudes de notre Jardinerie)

LA COMBUSTION DU BOIS EST NEUTRE EN CO₂

Dans le cycle naturel du bois, lorsqu'il se décompose, il libère naturellement le CO₂ qu'il a emmagasiné pendant sa croissance. Lorsqu'on utilise ce bois pour se chauffer, le bois libère le CO₂ qu'il aurait libéré dans sa décomposition naturelle. On parle d'un bilan carbone neutre : le bois emmagasine pendant sa vie du CO₂, qu'il libère lors de sa combustion.

Avec le mazout ou le gaz : on va rechercher une matière qui aurait du rester enfouie sous terre et on libère en peu de temps tout le CO₂ qu'elle contient. C'est ce qui crée le déséquilibre, à l'origine des dérèglements climatiques qu'on connaît aujourd'hui.



80 TONNES DE CO₂ ÉVITÉES CHAQUE ANNÉE GRÂCE À CE PROJET (= LES ÉMISSIONS ANNUELLES MOYENNES DE 40 HABITANTS).